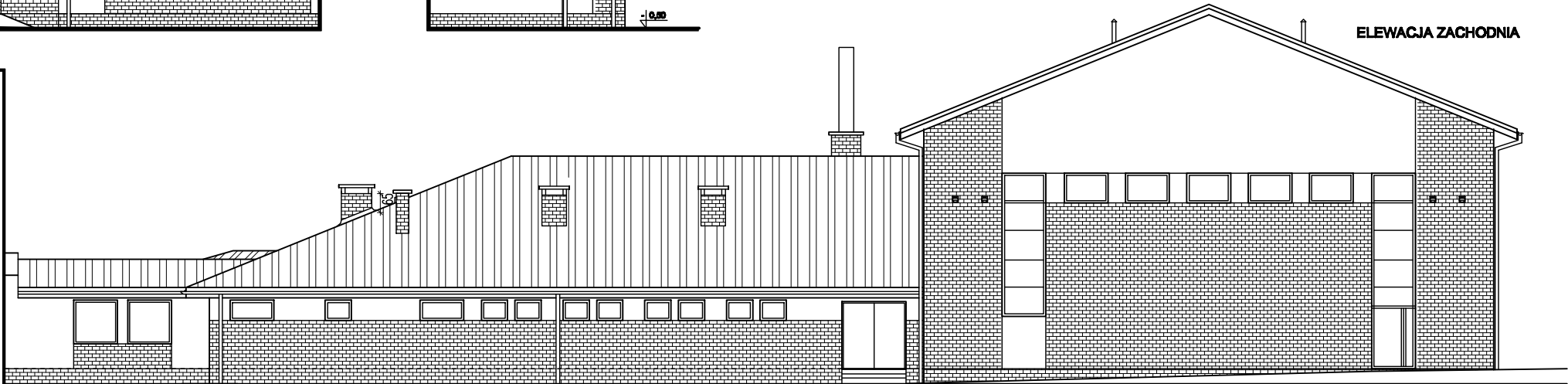


ELEWACJA PÓŁNOCNA

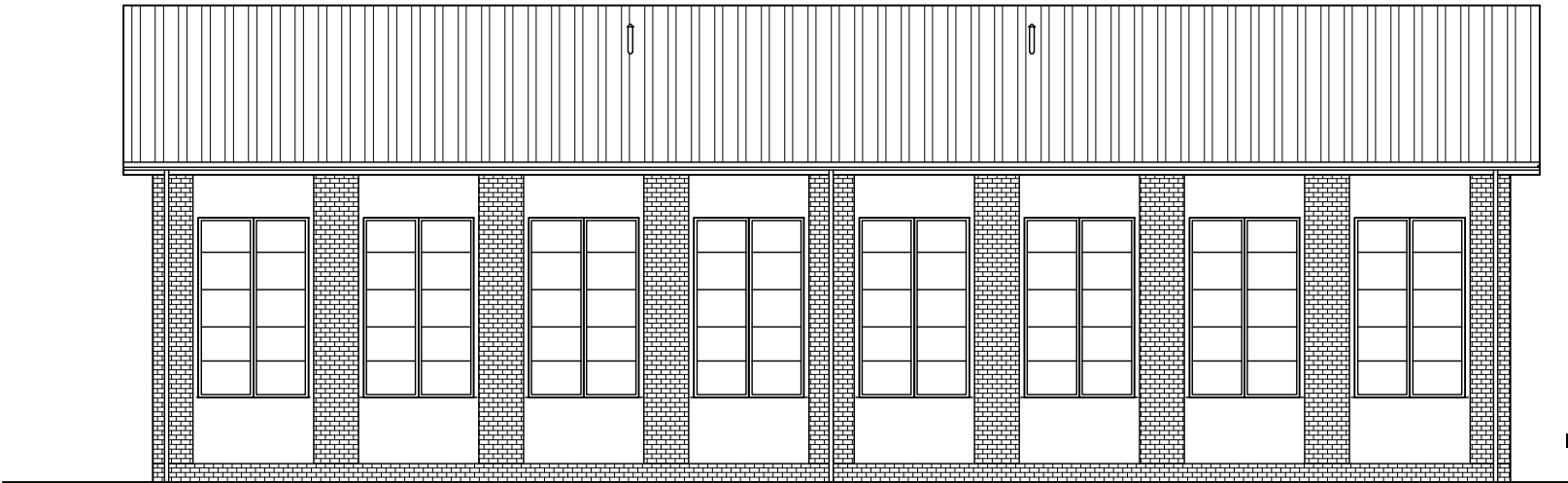
UWAGA: PROJEKT KOLORYSTYKI ZAMIESZCZONO
W PROJEKCIE BUDOWLANYM - RYS. A/06 ELEWACJE



ELEWACJA ZACHODNIA



ELEWACJA WSCHODNIA



ELEWACJA POŁUDNIOWA

Przedsiębiorstwo Organizacji Budownictwa "POBUD" w Bydgoszczy			
NAZWA RYSUNKU: ELEWACJE			
ZADANIE:	ROZBUDOWA SZKOŁY PODSTAWOWEJ O SALE GIMNASTYCZNĄ Z ZAPLECZEM ORAZ INFRASTRUKTURĄ		SKALA: 1:200
ADRES:	SZKOŁA PODSTAWOWA w STARYM GRONOWIE dz.nr 279/2 , gmina DEBRZNO		NR RYS.: A/06
INWESTOR:	miasto i gmina DEBRZNO, ul.Traugutta 2, 77-310 Debrzno		
BRANŻA:	ARCHITEKTURA		
STADIUM:	PROJEKT WYKONAWCZY		
PROJEKTANT:	mgr inż. arch. JOANNA GOŁATA NR UPRAWNIEN BUD. W SPECJALNOŚCI ARCHITEKTONICZNEJ BEZ OGRANICZEN NR GPKG-I-7342-23/86		
OPRACOWANIE:	mgr inż. arch. DAMIAN PACEWICZ		
SPRAWDZAJĄCY:	mgr inż. arch. KRZYSZTOF ŁUKANOWSKI NR UPRAWNIEN BUD. W SPECJALNOŚCI ARCHITEKTONICZNEJ BEZ OGRANICZEN NR RGPI-V-7342-70/97		